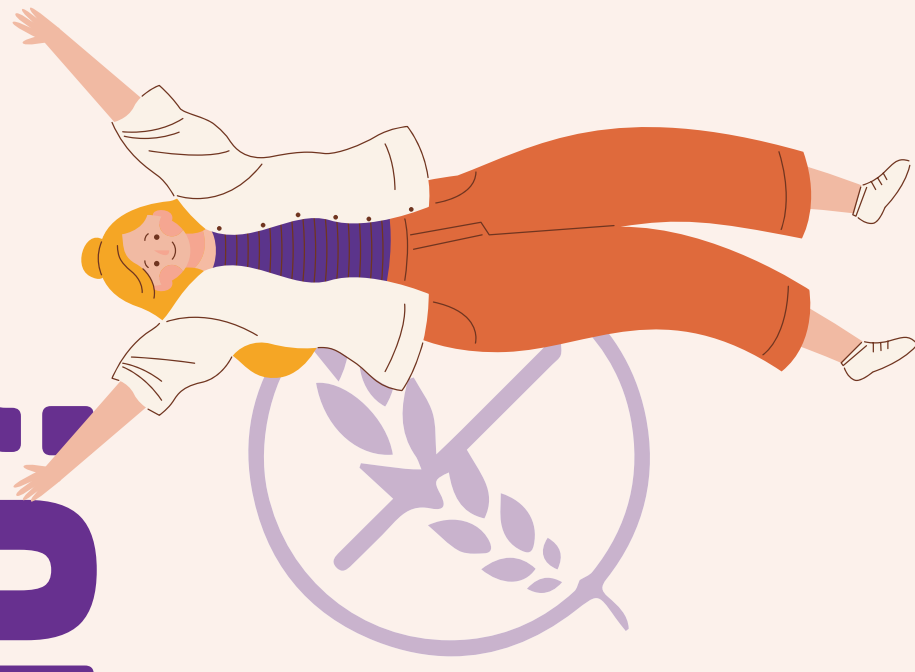




# NEMÁTE CELIAKIU?



## ČO JE CELIAKIA?

Celiakia je ochorenie postihujúce súčasne mnohé orgány. Jedná sa o chronické autoimunitné ochorenie, kedy po pôsobení lepku (gluténu) dochádza k poškodeniu sliznice tenkého čreva. Lepok (glutén) je bielkovina nachádzajúca sa v obilninách ako pšenica, jačmeň, raž, kontaminovaný ovos a vo všetkých výrobkoch z nich vyrobených, alebo do ktorých boli tieto obilniny pridané ako súčasť prídavných látok. Ide o celoživotné a geneticky podmienené ochorenie, kedy jedinou možnou liečbou je vynechanie lepku z jedálničky pacienta. Celoživotná prísna bezpečková diéta vedie k vymiznutiu príznakov a predchádza rizikám, ktoré sú s touto diagnózou spojené.

Pridajte sa k nám na [www.facebook.com/BEZlepku.sk](http://www.facebook.com/BEZlepku.sk)

## DIAGNOSTIKA OCHORENIA

Prvým krokom v rámci diagnostiky celiakie je podozrenie lekára na celiakiu na základe klinických ťažkostí pacienta a serologické vyšetrenie, kedy sa z krvi stanovujú špecifické markery poukazujúce na toto ochorenie. V prípade že sú krvné testy pozitívne, pacient musí absolvovať enterobioptické vyšetrenie u gastroenterológa, tzv. „hadicu“, kedy sa pacientovi odoberá vzorka zo sliznice tenkého čreva. Doplnkovou diagnostickou metódou je vyšetrenie špecifických antigénov HLA DQ2 a DQ8, ktorých prítomnosť naznačuje genetickú predispozíciu pre celiakiu. Nakoľko sa jedná o genetické ochorenie, každý pacient by mal svojmu obvodnému lekárovi oznámiť, že sa u jeho prvotupňového príbuzného celiakia vyskytla. Podľa ESPGHAN 2012 (Európska spoločnosť pre pediatrickú gastroenterológiu, hepatológiu a výživu) je možný, podľa prísnych diagnostických kritérií, výsledkov, stanoviť u pacienta v detskom veku diagnózu celiakie aj iným spôsobom. Tento spôsob môže navrhnuť po dohode s rodičmi len pediatrický gastroenterológ. Na základe sčítavania dispenzarizovaných celiatikov v gastroenterologických ambulanciách na Slovensku je dnes k 31.12.2019 známych 22 735 pacientov. Predpokladá sa však, že ich celkový počet je oveľa vyšší. Ten rozdiel predstavujú ľudia, ktorí o svojej diagnóze zatiaľ ešte stále nevedia...

Medzinárodný deň celiakie pripadá na tretí víkend v máji. Tento sviatok sa oslavuje od roku 2003 a má za úlohu zvýšiť povedomie o tomto celoživotnom ochorení, ktoré postihuje približne 1 % obyvateľov. Vzhľadom k tomu, že len asi každý desiaty človek tripiaci celiakiou o svojej diagnóze vie, je dôležité venovať sa šíreniu informácií nielen medzi odbornou verejnosťou, ale aj tou laickou.

## PRÍZNAKY CELIAKIE

V detskom veku je to predovšetkým celkové neprospievanie (výška, hmotnosť), opakované bolesti brucha, vracanie alebo hnačky.

U dospelých sa okrem trávajúcich ťažkostí stretávame častejšie s prejavmi mimo tráviaci trakt ako únava, psychické poruchy, anémia z nedostatku železa, rednutie kostí, poruchy menštruácie, problémy s otehotnením, kožné vyrážky, zápaly kĺbov, defekty zubnej skloviny. Čoraz častejšie sa jedná o úpne bezpríznakových pacientov, ktorí nemajú žiadne ťažkosti a celiakia im bola diagnostikovaná náhodne, alebo v rámci skríningu príbuzných pacientov s celiakiou.

## RIZIKÁ PRI OMEŠKANÍ DIAGNOSTIKY

Neliečená celiakia vedie k chronickému deficitu živín ale tiež malígnym ochoreniam ako napr. karcinómy tenkého čreva, sliznice úst a pažeráka a tzv. non-Hodgkinov lymfóm (rakovina lymfatických uzlín). Pacienti s celiakiou majú taktiež zvýšené riziko ďalších autoimunitných ochorení ako cukrovka I. typu, alebo ochorenie štítnej žľazy.

GENERÁLNY PARTNER



**IREKS**

HLAVNÝ PARTNER



**BENU+**  
Lekáreň

PARTNERI



**Veroval®**  
DOMÁCI DIAGNOSTIKA

MEDIÁLNI PARTNERI



**ZDRAVIE.SK**

zjijeme bez lepku



Zakladané / Since 1991



**MojaLekáreň.sk**  
Zdravie nás baví



**CELIAKIA.SK**  
porušujeme od roku 2002



**BezLepku.sk**



**YES!**



**AKCIE ZLATY**